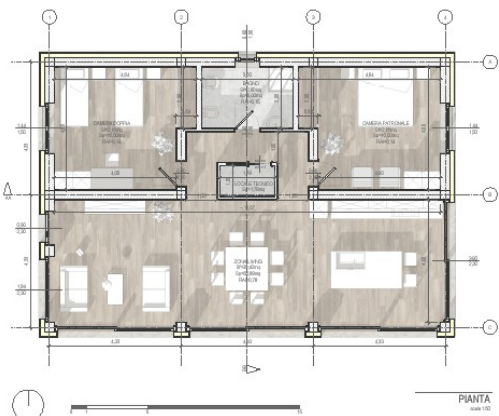


*L'Istituto Superiore "Pacioli" sin dal 2003 ha aderito a vari progetti formativi promossi dall'Associazione Slossel (C. E. M., ACQUA ed ENERGIA da Fonti Alternative). Gli studenti sono stati non solo fruitori di momenti formativi frontali e visitatori a siti idonei all'argomento trattato, ma anche produttori di materiale didattico.*

*Con lo scorso anno scolastico 2015/2016 hanno iniziato, con il contributo dell'arch. G. Cabini a progettare un modulo abitativo CasaClima, frutto della proposta formativa.*

*Nell'anno scolastico 2016/2017 oltre a momenti di didattica frontale, gli studenti dovranno predisporre il progetto esecutivo e partecipare alla fase costruttiva del modulo abitativo stesso.*

*Verrà inoltre realizzato, come atto conclusivo dell'iter didattico intrapreso, su progetto dello studente Mattia Bressanelli, un plastico in scala 1:10 di un modulo CasaClima. Gli studenti delle classi quarte attueranno le fasi esecutive per la certificazione CasaClima e la costruzione del relativo modello in scala 1:10, che rimarrà in dotazione all'Istituto Pacioli come strumento didattico da utilizzare futuro.*



OGGETTO  
Villaggio  
CONTENUTO  
Piano  
COMMITTENTE  
Fondazione  
PROGETTISTA  
Studio  
DATA  
1/2016

B1<sub>1</sub>

*Una CasaClima è un edificio confortevole con ottime prestazioni energetiche che permette di risparmiare sui costi di riscaldamento e raffrescamento tutelando il clima e l'ambiente.*

*Una CasaClima è caratterizzata da una ottima coibentazione e tenuta dell'aria dell'involucro e dall'assenza di ponti termici.*

*Di uguale importanza è il massimo sfruttamento possibile dell'energia rinnovabile. Infine, ma non meno importante, le CasaClima si contraddistinguono per un'impiantistica innovativa ed il monitoraggio dei consumi. Tutte queste caratteristiche rendono la vita in una CasaClima confortevole e piacevole. Informare, sensibilizzare e dare trasparenza sono impegni prioritari del Network CasaClima Lombardia e dell'Agenzia per l'Energia dell'Alto Adige – CasaClima. Il progetto CasaClima offre un ricco programma di formazione pratica immediatamente utilizzabile, in grado di fornire il necessario Know-how, a progettisti, artigiani, al personale di imprese e committenti. L'obiettivo di un'edilizia sostenibile richiede un investimento in una formazione continua che stia al passo con l'evoluzione tecnica.*

*Da diversi anni il Network CasaClima Lombardia con particolare impegno del consigliere cremasco, l'architetto Giuseppe Cabini, collaborando attivamente con l'Associazione Slossel nel perseguimento dei propri scopi sociali, ha contribuito alla specializzazione degli studenti degli Istituti Superiori della Città di Crema ed organizzato eventi di informazione per i cittadini.*

*Al fine di rendere ancora più concreto l'impegno e al fine di completare il percorso formativo, in accordo con tutti i soggetti interessati, si prevede di realizzare un modulo abitativo da certificare CasaClima in una area comunale nell'anno 2017. Per accordi intercorsi con l'Amm. Comunale, l'Associazione Slossel, con il supporto del Network CasaClima Lombardia, si impegna a trovare le risorse necessarie alla realizzazione del progetto, anche attraverso il coinvolgimento di artigiani ed operatori finanziari con precedenza per le imprese locali. Il network CasaClima Lombardia offrirà, a titolo gratuito, l'assistenza tecnica necessaria per il processo di certificazione e l'Agenzia CasaClima di Bolzano le verifiche ed i sopralluoghi necessari al rilascio dell'eventuale certificato "CasaClima".*

*L'Associazione Sergio e Mariolina Slossel - ONLUS, in collaborazione con il Network CasaClima Lombardia e l'Amministrazione Comunale di Crema, proseguendo il cammino iniziato nel 2014 sul tema del risparmio energetico nel settore dell'edilizia sostenibile, ha dato inizio ad una nuova tappa del percorso.*

*L'iniziativa, partita con incontri tra alcune classi degli Istituti superiori cittadini (Pacioli, Itis, Agraria) e i tecnici sia dell'Associazione Slossel che del Network CasaClima Lombardia sul tema della casa ad energia quasi zero (NZEB), è proseguita, nel maggio 2015, con l'installazione, in piazza Duomo, della "sfida del cubo di ghiaccio".*

*Fondamentale, al riguardo, è stata la collaborazione con l'Amministrazione Comunale, che ha colto ed approvato da subito il fine del progetto, ossia comunicare ed informare i cittadini di come si può costruire nel rispetto e tutela dell'ambiente.*

*L'ultima tappa prevede la realizzazione di uno spazio abitativo CasaClima in base al progetto frutto degli incontri con gli studenti e a firma di un'allieva dell'istituto Pacioli, Marta Licari.*

*Gli studenti della classe quinta nel corrente anno scolastico saranno impegnati a predisporre il progetto esecutivo necessario per l'iter di certificazione CasaClima (NZEB).*

*Il modulo abitativo di circa 40 mq. sarà edificato su un'area pubblica che l'Amm. Comunale ha reso disponibile in zona San Bernardino, area verde situata tra via Brescia e via XI Febbraio.*

*Tale Modulo è un esempio concreto di edificio ad altissima prestazione energetica, progettato e costruito in modo sostenibile, per un abitare nel rispetto dell'ambiente e del clima, con rilascio di certificazione CasaClima.*

*La struttura sarà donata alla Comunità Cremasca per una fruizione sociale la più ampia e allargata possibile e verrà utilizzata come vetrina per attività pubbliche e sociali, attraverso una convenzione da stipulare con l'Amministrazione.*

**Comune di Crema**  
Provincia di Cremona

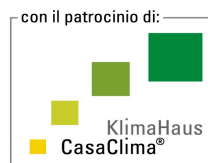
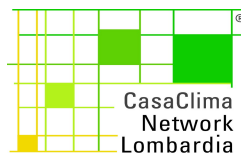
*L'Amministrazione comunale, da sempre sensibile all'argomento Efficienza Energetica, ha nel corso degli anni sostenuto le iniziative proposte dalle varie associazioni del territorio.*

*Varie le attività proposte dall'Associazione Slossel, che l'Assessorato all'Ambiente del Comune di Crema, unitamente agli uffici comunali, ha sin dall'inizio condiviso e sostenuto nelle finalità.*

*In particolare, in merito alla realizzazione del modulo CasaClima, ha patrocinato il progetto, mettendo a disposizione un'area del parco pubblico di S. Bernardino (via Brescia angolo XI Febbraio) la posizione strategica, che garantisce visibilità al manufatto, un suo facile accesso ed una sua fruibilità sociale ampia e condivisa.*



Associazione Slossel - ONLUS  
Via Isonzo, 4 Crema (CR)  
tel.: 037383178  
e-mail.: [associazione.slossel@libero.it](mailto:associazione.slossel@libero.it)  
C F: 91021790190



**L'Associazione Slossel – ONLUS di Crema**  
**Uomo Tecnologia Ambiente,**  
**PROPONE**  
*in collaborazione con*  
**Network CasaClima Lombardia**  
**Istituto di Formazione Superiore “Luca Pacioli”**  
**e con l'adesione del Comune di Crema**



ISTITUTO DI ISTRUZIONE SUPERIORE  
**LUCA PACIOLI**  
C R E M A



**Comune di Crema**

***Modulo Abitativo***

***Progettazione e realizzazione***

***di una cellula abitativa***

***in scala 1:1 di circa 40 mq***

***di edificio NZEB***

***con certificazione CasaClima.***

